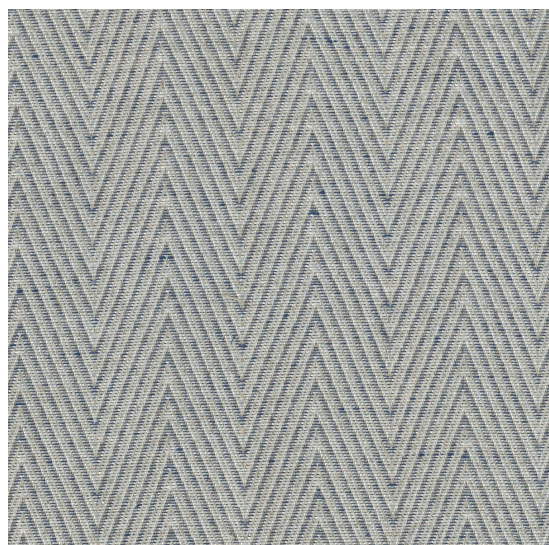




Antoine d'Albiousse

PARIS



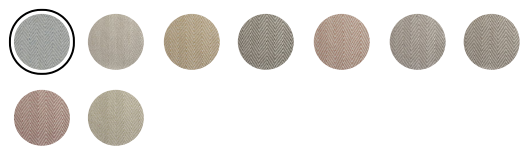
## POISSON D'ARGENT

Azur

Poisson d'Argent est tissé avec un fil de raphia de viscose d'aspect argenté, mélangé avec un fil de lin en couleur. La combinaison de ces deux matières donne à cette étoffe un incroyable aspect final argenté qui évoque les bancs de poissons qui dansent au coeur de l'océan.

Le tombé, la main et la qualité de ce chevron réversible vous permettront de réaliser de magnifiques rideaux, mais aussi de recouvrir des sièges pour un usage modéré.

Coloris disponibles



### Informations Techniques

Composition **38% Li 36% Vi 26% Po**

Largeur **138 cm**

Raccord **7 cm**

Poids **550 g/mètre linéaire**

### Utilisation & Usage

Usage



Entretien



### Informations de la Collection

Année  
**2013**

Gamme de prix  
**C**

### Traitements possibles

	Oui	Non
Non feu M1		•
Non feu	•	
Anti-tâches		•
Anti-dérapant		•

### Conseils et Services sur-mesure :

Notre équipe peut vous aider dans le choix de vos tissus d'ameublement ou vous conseiller sur votre décoration intérieure. Selon vos besoins, nous pouvons également réaliser des développements spécifiques de tissus en éditions limitées (couleurs, finition, motif, gaufrage, traitements, délavages...).

Contactez-nous, nous ferons notre maximum pour vous accompagner dans le succès de votre projet !

[www.antoinedalbiousse.fr](http://www.antoinedalbiousse.fr)

[contact@antoinedalbiousse.fr](mailto:contact@antoinedalbiousse.fr) | +33 6 80 62 61 42