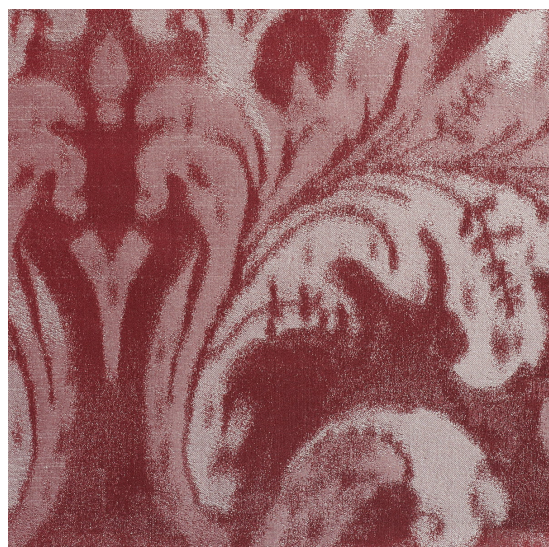




Antoine d'Albiousse

PARIS



PALAIS D'ÉTÉ

Rouge

Damas classique et contemporain à la fois, un mélange de soie et polyester dont le tissage semble être le fruit d'une projection de paillettes d'argent. Ce tissu vous permettra la réalisation de magnifiques rideaux, stores ou tentures murales. Toutes les couleurs peuvent se coordonner avec la rayure Palais d'Hiver et avec Poisson d'Argent.

Coloris disponibles



Informations Techniques

Composition **40% So 60% Po CS**

Largeur **130 cm**

Raccord **59 cm**

Poids **200 g/mètre linéaire**

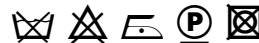
Test martindale **3 500 T**

Utilisation & Usage

Usage



Entretien



Informations de la Collection

Année
2013

Gamme de prix
D

Traitements possibles

| | Oui | Non |
|----------------------|-----|-----|
| Non feu M1 | | • |
| Non feu | • | |
| Anti-tâches | | • |
| Anti-dérapant | | • |

Conseils et Services sur-mesure :

Notre équipe peut vous aider dans le choix de vos tissus d'ameublement ou vous conseiller sur votre décoration intérieure. Selon vos besoins, nous pouvons également réaliser des développements spécifiques de tissus en éditions limitées (couleurs, finition, motif, gaufrage, traitements, délavages...).

Contactez-nous, nous ferons notre maximum pour vous accompagner dans le succès de votre projet !

www.antoinedalbiousse.fr

contact@antoinedalbiousse.fr | +33 6 80 62 61 42