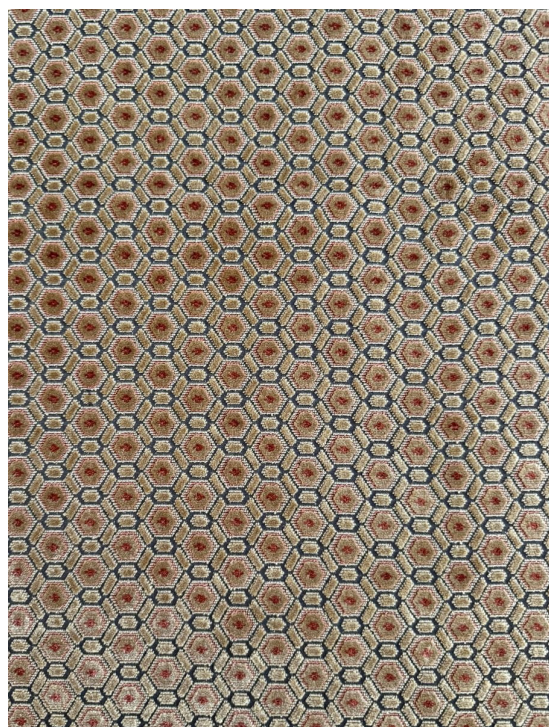




Antoine d'Albiousse

PARIS



MANET

Tabac

Velours de gènes à petit motif Louis XVI - Directoire, tissé selon la technique des velours bouclé-coupé. Ce type de velours est parfait pour la couverture de sièges ou la confection de coussins. Dans le temps l'écrasement du poil suite aux assises successives peut présenter des miroitements qui donneront au fil du temps une patine naturelle.

Informations Techniques

Composition **87% Vi 13% Co**

Largeur **137 cm**

Raccord **2,9 cm**

Poids **920 g/mètre linéaire**

Test martindale **15 000 T**

Utilisation & Usage

Usage



Entretien



Coloris disponibles



Informations de la Collection

Année
1999

Gamme de prix
D

Traitements possibles

	Oui	Non
Non feu M1		•
Non feu	•	
Anti-tâches		•
Anti-dérapant		•

Conseils et Services sur-mesure :

Notre équipe peut vous aider dans le choix de vos tissus d'ameublement ou vous conseiller sur votre décoration intérieure. Selon vos besoins, nous pouvons également réaliser des développements spécifiques de tissus en éditions limitées (couleurs, finition, motif, gaufrage, traitements, délavages...).

Contactez-nous, nous ferons notre maximum pour vous accompagner dans le succès de votre projet !

www.antoinedalbiousse.fr

contact@antoinedalbiousse.fr | +33 6 80 62 61 42